

**EUROPAHALLE & STADTHALLE  
in Castrop-Rauxel**  
- Ihre perfekte Bühne für jeden Anlass -



**Vorhang auf in Castrop-Rauxel:  
Ihre perfekte Bühne für jeden Anlass!**

Tagungen. Kongresse. Messen. Betriebsfeiern.

Tel.: 0 23 05 / 35 60 70 | [www.eventforum-castrop.de](http://www.eventforum-castrop.de)



# **EUROPAHALLE & STADTHALLE in Castrop-Rauxel**

**- Ihre perfekte Bühne für jeden Anlass -**



## **Inhaltsverzeichnis**

- 1.) Europahalle**
  - 1.1. Raumbeschreibung
  - 1.2. Hallenmaße
  - 1.3. Hallenkapazität & Nutzungsbeispiele
  - 1.4. Tontechnik
  - 1.5. Lichttechnik
  - 1.6. weitere Technische Daten /Ausstattung
  - 1.7. Bilder
- 2.) Stadthalle**
  - 2.1. Raumbeschreibung
  - 2.2. Hallenmaße
  - 2.3. Hallenkapazität & Nutzungsbeispiele
  - 2.4. Tontechnik
  - 2.5. Lichttechnik
  - 2.6. weitere Technische Daten /Ausstattung
  - 2.7. Bilder
- 3.) Cateringpartner Fa. Stolzenhoff**
- 4.) Gastronomie im Forum**
- 5.) Konferenzräume**
- 6.) Sicherheit & Service**
- 7.) Parken**
- 8.) Hotelempfehlungen**
- 9.) Anfahrtsbeschreibung**
- 10.) Ansprechpartner/Kontakt**
- 11.) Ticketshop**

Unser aktuelles Programm sowie Saalpläne erhalten Sie auf unserer Homepage [www.eventforum-castrop.de](http://www.eventforum-castrop.de)

**Stand: April 2022**

# **EUROPAHALLE & STADTHALLE in Castrop-Rauxel**

**- Ihre perfekte Bühne für jeden Anlass -**



## **1.1. Raumbeschreibung Europahalle**

Flexibel und robust - die Europahalle ist eine Mehrzweckhalle mit einem eigenen architektonischen Charme. An elf Pylonen aufgehängt, überspannt ein frei schwebendes Dach einen 1.800 qm umfassenden Raum. Eine Drei-Seiten-Glasfassade erzeugt die lichtdurchflutete Transparenz, die den Raumeindruck prägt. Die Halle Ihren Bedürfnissen anzupassen ist das Ziel des erfahrenen Veranstaltungsteams der FORUM Betriebs GmbH. Unsere Fachleute unterstützen Sie bei der Planung, im Aufbau und bei der Durchführung Ihrer Veranstaltung.

Die Europahalle verfügt Dank einer Podestbühne über eine variable Bühnengröße, die Ihren Anforderungen angepasst werden kann.

Mit Hilfe des Traversensystems kann die Halle geteilt bzw. optisch verkleinert werden. Des Weiteren lassen sich Tribünen der Multifunktionshalle ausfahren, die es ermöglichen, die Sitzplätze der Besucher stufenweise anzureihen.

Eine Konferenz, eine Tagung oder ein Kongress? Bis zu 2.500 Gäste (unbestuhlt) können Sie in die Europahalle problemlos einladen. Bestuhlung, Bühne, Rednerpult und Konferenztische lassen sich entfernen, sodass sich ein 1.485 qm großer Innenraum ergibt. Dieser lässt sich ideal in verschieden große Messestandflächen parzellieren. Planen Sie eine Industrieausstellung für ein Fachpublikum oder eine regionale Messe, so finden Sie in der Europahalle den geeigneten Ort mit unverwechselbarem Charakter.

Das Team der Forum GmbH freut sich auf Ihre Veranstaltungsidee!

**Weitere Nutzungsbeispiele für die Europahalle finden Sie unter 1.3.!**

# **EUROPAHALLE & STADTHALLE in Castrop-Rauxel**

**- Ihre perfekte Bühne für jeden Anlass -**



## **1.2. Hallenmaße Europahalle:**

Länge: 67,5 m (davon 55,0 m in der unteren Saalebene)

Breite: 33,5 m (davon 27,0 m in der unteren Saalebene)

## **Foyer/Empore**

Foyermaße an den Stirnseiten: 33,50 m x 5,40 m

## **Eingangsseite**

- 67,5 m durchgehend und zusätzlich
- 4 Nischen von je 6,00 m x 2,00 m
- 2 große Eingänge
- 1 Informationsstand innen
- 2 Kassen nach Außen

## **Saalebene / Innenraum**

- Eingangsseite mit 4 Eingängen (Länge 55,00 m x 27,00 m)
- Ausfahrbare Tribüne von 22,50 m x 16,80 m mit
  - 8 Podesten von 2,10 m Tiefe (Gesamttiefe 16,80 m) oder
  - 8 Podesten von 1,05 m Tiefe (Gesamttiefe 8,40 m)
- Lichte Saalhöhe bis zu den von der Decke abgehängenen Leuchtstoffbändern 7,00 m

## **Bühne (in 2 Standardgrößen)**

- 7,00 x 16,00 m
- 7,00 x 20,00 m

## **Besuchergarderoben**

Nach Bedarf im Ober- oder Untergeschoss

## **Künstlergarderoben**

- 2 Räume 5,70 m x 4,50 m
- 2 Räume 5,20 m x 3,20 m
- 2 Räume 2,80 m x 2,40 m
- 2 Dusch- & Wachräume 5,00 m x 5,00 m jeweils mit WC
- 1 Sologarderobe in Bühnennähe

Die Sologarderobe ist klimatisiert und modern ausgestattet.

# EUROPAHALLE & STADTHALLE in Castrop-Rauxel

- Ihre perfekte Bühne für jeden Anlass -



## **1.3. Hallenkapazität & Nutzungsbeispiele Europahalle:**

Fläche: 1.800 m<sup>2</sup>

unbestuhlt	2.500 Personen
Reihenbestuhlung	1.416 Personen
parlamentarisch ca.	750 Personen
Bankett ca.	924 Personen

### **Nutzungsbeispiele:**

- Bankett- und Ballveranstaltungen
- Tagungen und Konferenzen
- Ausstellungen / Messen
- Musik / Theater / Comedy
- Betriebsfeiern
- Hochzeiten / Familienfeiern
- Sport
- Entertainment

# EUROPAHALLE & STADTHALLE in Castrop-Rauxel

- Ihre perfekte Bühne für jeden Anlass -



## 1.4. Tontechnik Europahalle:

### **Leistungsbeschreibung**

Die Hausbeschallung ermöglicht eine gute Übertragung von Sprache sowie von Musik in einer für z. B. Comedian üblichen Lautstärke (nicht geeignet für laute Rockmusik/Liveband).



### **Beschallungskonzept**

Die Beschallung der Europahalle erfolgt durch das Hauptsystem (links und rechts hängend) und zwei Delaysysteme (hängend). Nearfills auf der Bühnenkante unterstützen die Versorgung und steuern den Schallrichtungseindruck der ersten Zuschauerreihen. Es ist somit eine gleichmäßig gute Schallverteilung im Raum gewährleistet. Das Einmessen und Einhören der Anlage ist durch eine Fachfirma erfolgt und auf den Raum abgestimmt.

### **Bühnenmonitoring**

Zwei Front Monitore sowie geflogene Sidefill Monitore (links und rechts an den Bühnenseiten) sorgen für eine gleichmäßige Versorgung der Bühnenfläche.

### **Beschallungskomponenten**

Das Beschallungssystem besteht aus Hauptbeschallung bis 20 m 2x2 (4xVT115/15"+2") und Delayline 2x (VT115/15"+2") für weitere 15m. Ampleistung 6000 Watt/RMS.



Die Nahfeldbeschallung mit  
4 x M1 400 Watt/RMS

☎ 0 23 05 / 35 60 7-0

[www.eventforum-castrop.de](http://www.eventforum-castrop.de)



# EUROPAHALLE & STADTHALLE in Castrop-Rauxel

- Ihre perfekte Bühne für jeden Anlass -



## Monitoring

Zwei Bühnenmonitore F1-12  
High Power 12"+1,5"  
Amping 1200 Watt/RMS Aux 1

Für ein flächiges Bühnenmonitoring sind  
2x (VT 115/15"+2") jeweils links und  
rechts an den Bühnenseiten (Sidefills)  
geflogen.

Amping 1200 Watt/RMS Aux 2



## Regieplatz

Der Regieplatz befindet sich an der Längsseite  
der Halle mit seitlicher Sicht auf die Bühne.  
Das Mischpult ist ein Soundcraft Spirit 24+4/4/2  
(4 Band semiparametrischen Mitten, Lo-cut, 6 Aux).  
Es besteht eine Multicoreverbindung zur Bühne.  
Als Einspieler stehen CD, DVD und Tapedeck zur  
Verfügung.

Sollte es erforderlich sein, kann auf Wunsch durch  
eine örtliche Firma ein Pultplatz im Saal eingerichtet  
werden, z. B. sitzplatzoptimiert mit einer  
Yamaha LS-9/16 Konsole. (bis 32 Kanal)



## Funkmikrofone

Es stehen 6 Sennheiser Senderstrecken mit  
abgestimmten Frequenzen im D-Band zur Verfügung.

1 x Handsender SKM 5000 „Neuheiser/Neumann“  
5 x Handsender SKM 3072  
4 x Taschensender mit HS5-2 (Headset)



Erstellt durch Markus Nierhauve / [www.Perfect-Concept.de](http://www.Perfect-Concept.de) Tel: 02367/98033  
Ton, Licht u. Bildtechnik / Beratung + Vermietung + Verkauf

☎ 0 23 05 / 35 60 7-0  
[www.eventforum-castrop.de](http://www.eventforum-castrop.de)



# EUROPAHALLE & STADTHALLE in Castrop-Rauxel

- Ihre perfekte Bühne für jeden Anlass -



## 1.5. Lichttechnik Europahalle:

### Bühnenbeleuchtung:

Portal:

- 6 x 2 KW Stufenlinse
- 2 sechser BAR / PAR 64

Vorbühne (Z-Brücke):

- 8 x 2 KW Stufenlinse
- 4 Profiler

linke & rechte Gasse:

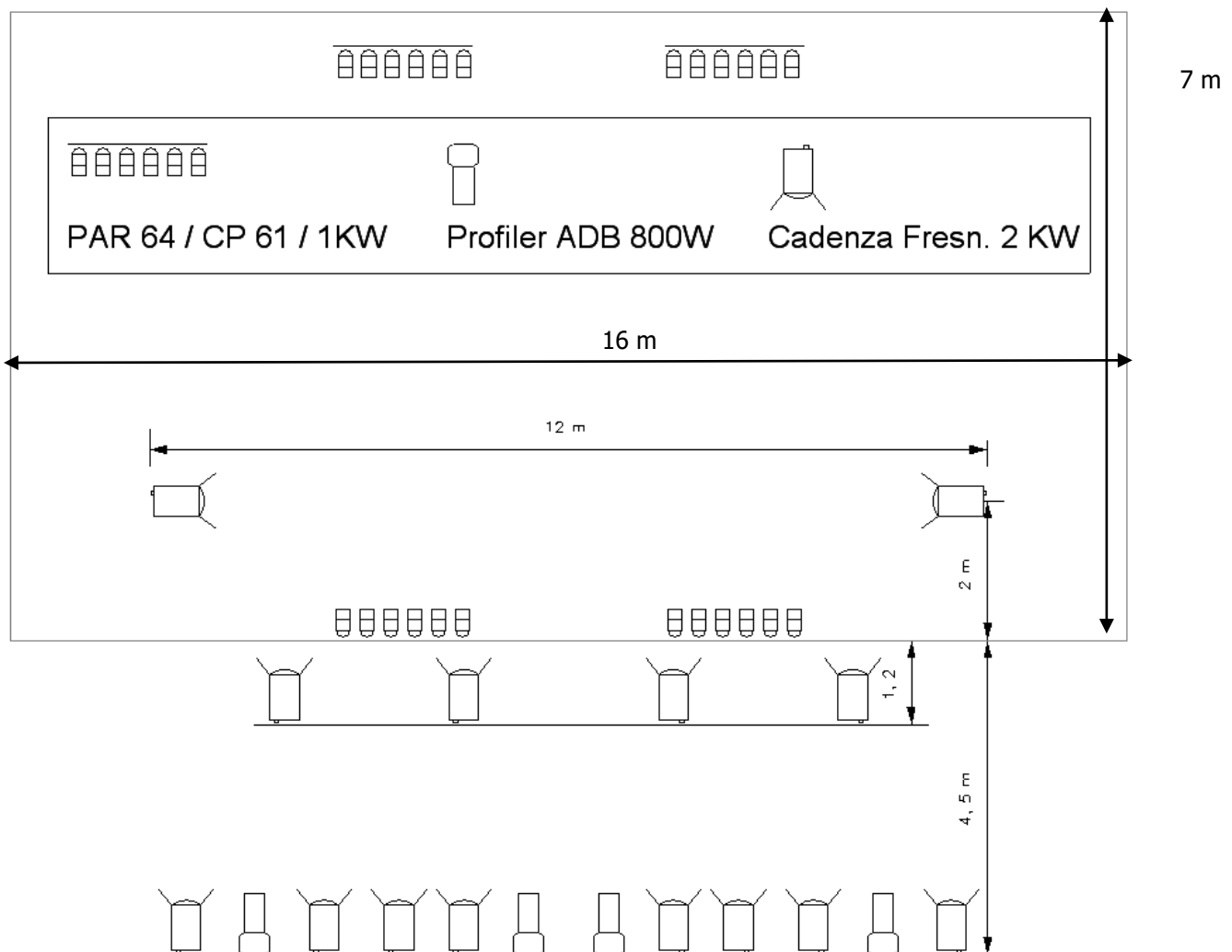
- je 1 x 2 KW Stufenlinse

Rücklicht:

- 2 sechser BAR / PAR 64



Lichtsteuerung / Dimmer DMX 512 / XLR 5 pol Avolites Tiger Touch II



☎ 0 23 05 / 35 60 7-0

[www.eventforum-castrop.de](http://www.eventforum-castrop.de)



STADTHALLE & EUROPAHALLE

# **EUROPAHALLE & STADTHALLE in Castrop-Rauxel**

**- Ihre perfekte Bühne für jeden Anlass -**



## **1.6. weitere technische Daten / Ausstattung**

### **Traversensystem**

Mobiles Traversensystem mit Vorhängen zur Teilung der Halle

### **Beamer:**

15.000 Ansilumen HD

### **Leinwand:**

6m x 3,7m

### **Stromanschlüsse im Bühnenbereich**

- 1 x 125 Ampere CEE / 380 V
- 5 x 63 Ampere CEE / 380 V
- 1 x 35 Ampere CEE / 380 V
- 2 x 16 Ampere CEE / 380 V

### **Belastbarkeit / Statik**

Vorraum der Bühnenanlieferung, Hallenboden, Tribüne und Foyer-Fußbodenbereich:  
jeweils 500 kg/m<sup>2</sup>

### **zusätzliche Hängepunkte:**

Im Bühnen- & Saalbereich nicht vorhanden

→ Traversensystem kann durch eine ortsansässige Firma beauftragt werden.

### **Anlieferung / Zugänge**

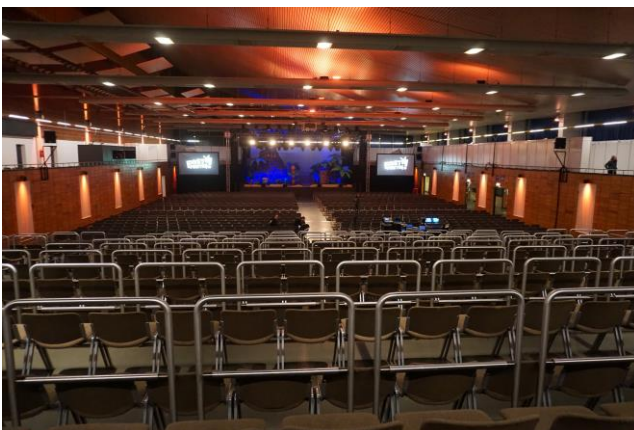
- Zufahrtsrampe zur Anlieferung im Bühnen- und Saalbereich
- Zufahrt zum oberen Foyerbereich mit Stellplätzen und Anschlüssen für Rundfunk- & TV-Übertragungswagen

# EUROPAHALLE & STADTHALLE in Castrop-Rauxel

- Ihre perfekte Bühne für jeden Anlass -



## 1.7. Bilder Europahalle



# **EUROPAHALLE & STADTHALLE in Castrop-Rauxel**

**- Ihre perfekte Bühne für jeden Anlass -**



## **2.1. Raumbeschreibung Stadthalle**

Die Stadthalle ist ein technisches Wunderwerk. Sie bietet einen atmosphärischen Rahmen für Veranstaltungen mit Bestuhlungen für bis zu 700 Personen in einem 660 qm großen Saal. Bei Konzerten ohne Bestuhlung finden bis zu 1.000 Gäste Platz.

Die verschiebbaren Hallenwände und ein stufenweise versenkbarer Boden ermöglichen darüber hinaus eine flexible Raumaufteilung. Beispielsweise trennen wir für Sie ein Seitenfoyer vom Saalinneren ab, um Ihren Gästen das Überraschungsbuffet zu präsentieren. Zudem kann die Stadthalle auch als Theater, mit in jeder zweiten Reihe ansteigenden Plätzen, eingerichtet oder ebenerdig genutzt werden.

Lassen Sie Ihrer Veranstaltungsphantasie freien Lauf - wir machen es möglich!

Gerne stehen wir Ihnen bei der Planung Ihrer Veranstaltung beratend zur Seite und zeigen Ihnen die Möglichkeiten auf, Ihre Veranstaltung einzigartig und unvergesslich zu machen.

Das Team der Forum GmbH freut sich auf Ihre Veranstaltungsidee!

**Weitere Nutzungsbeispiele für die Stadthalle finden Sie unter 2.3.!**

# **EUROPAHALLE & STADTHALLE in Castrop-Rauxel**

**- Ihre perfekte Bühne für jeden Anlass -**



## **2.2. Hallenmaße Stadthalle:**

### **Eingangsseite**

- 1 großer Eingang
- 1 Kasse innen

### **Besuchergarderoben**

Befinden sich im Untergeschoss

### **Künstlergarderoben**

- 2 Sologarderoben á 4 Personen (mit direktem Zugang zum Duschraum)
- 1 Sologarderobe á 4 Personen (ohne Duschraum)
- 1 Chorgarderobe (bis zu 15 bzw. bis zu 30 Personen)
- 1 Produktionsbüro
- Dusch- & Waschräume

### **Orchestergraben**

Bei Theaterveranstaltungen kann ein Orchestergraben genutzt werden.

# EUROPAHALLE & STADTHALLE in Castrop-Rauxel

- Ihre perfekte Bühne für jeden Anlass -



## 2.3. Hallenkapazität & Nutzungsbeispiele Stadthalle :

Fläche: bis 600 m<sup>2</sup>

Personen: 120 – 1.000

### „Großer Saal“

Größe ca. 660 qm

unbestuhlt:	1.000 Personen
Reihenbestuhlung	700 Personen
Parlamentarisch	320 Personen
Bankett	520 Personen
Bruttofläche	ca. 750 qm (inkl. Foyer)

### „Kleiner Saal“

Größe ca. 400 qm

Unbestuhlt:	600 Personen
Reihenbestuhlung	530 Personen
Parlamentarisch	190 Personen
Bankett	330 Personen
Bruttofläche	ca. 750 qm (inkl. Foyer)

### Saal – Zwischengröße (eine Wand eingefahren)

Größe ca. 500 qm

Unbestuhlt:	850 Personen
Reihenbestuhlung	620 Personen
Parlamentarisch	260 Personen
Bankett	430 Personen
Bruttofläche	ca. 750 qm (inkl. Foyer)

### „Theatersaal“

Größe ca. 400 qm

Kapazität bei Reihenbestuhlung 620 Plätze

### **Nutzungsbeispiele:**

- Bankett- und Ballveranstaltungen
- Tagungen und Konferenzen
- Ausstellungen
- Hochzeiten
- Kleinkunst und Kabarett
- Konzerte
- Theater
- Sport
- Entertainment
- Incentives

☎ 0 23 05 / 35 60 7-0

[www.eventforum-castrop.de](http://www.eventforum-castrop.de)



# EUROPAHALLE & STADTHALLE in Castrop-Rauxel - Ihre perfekte Bühne für jeden Anlass -



## **2.4. Tontechnik Stadthalle:**

### **Leistungsbeschreibung**

Die Hausbeschallung ermöglicht eine gute Übertragung von Sprache sowie von Musik. Die Anlage ist so bemessen, dass ein Schalldruck von mehr als 105db/A sicher erreicht werden kann. Insbesondere bei Musik sorgen die Subbässe für eine druckvolle Bassübertragung.



### **Beschallungskonzept**

Die Beschallung der Stadthalle erfolgt durch das Hauptsystem (links und rechts hängend): Nearfills auf der Bühnenkante unterstützen die Versorgung und steuern den Schallrichtungseindruck der ersten Zuschauerreihen. Es ist somit eine gleichmäßig gute Schallverteilung im Raum gewährleistet. Das Einmessen und Einhören der Anlage ist durch eine Fachfirma erfolgt und auf den Raum abgestimmt.

### **Bühnenmonitoring**

Zwei Monitore auf einem Monitorweg stehen als Basismonitoring auf der Bühne zur Verfügung (optimiert für neutralen und gleichzeitig extrem rückkopplungsfreien Betrieb).

### **Beschallungskomponenten**

Das Beschallungssystem besteht aus  
4 x F1-12 Topteilen 12" + 1,5" AES 550/900 W  
2 x ArenaSW 18 Pro Bässe 18" AES 1000/2000 W  
Das Array bildet ein homogenes Schallfeld.  
Die Raumentiefe beträgt 22m.

QSC Ampleistung 6000 Watt/RMS.



Die Nahfeldbeschallung mit 4 x M1 AES 400 Watt.

# EUROPAHALLE & STADTHALLE in Castrop-Rauxel

- Ihre perfekte Bühne für jeden Anlass -



## Monitoring

Zwei Bühnenmonitore F1-12  
High Power 12" + 1,5"  
Amping 1200 Watt/RMS Aux 1



## Regieplatz

Der Tonregieplatz befindet sich hinter den Zuschauerreihen "Bühne rechts" in der Technik Kabine mit freier Sicht zur Bühne und akustisch offen.

Das digitale Mischpult ist ein Allen & Heath SQ7 (48-Kanäle). Es besteht eine Multicoreverbindung zur Bühne.



## Funkmikrofone

Es stehen 6 Sennheiser Senderstrecken zur Verfügung.

6 x EM 2050 Empfänger  
6 x Handsender  
6 x SK 2000 Taschensender  
6 x HS2 Headset



Erstellt durch Markus Nierhauve / [www.Perfect-Concept.de](http://www.Perfect-Concept.de) Tel: 02367/98033  
Ton, Licht u. Bildtechnik / Beratung + Vermietung + Verkauf

☎ 0 23 05 / 35 60 7-0  
[www.eventforum-castrop.de](http://www.eventforum-castrop.de)



# EUROPAHALLE & STADTHALLE in Castrop-Rauxel

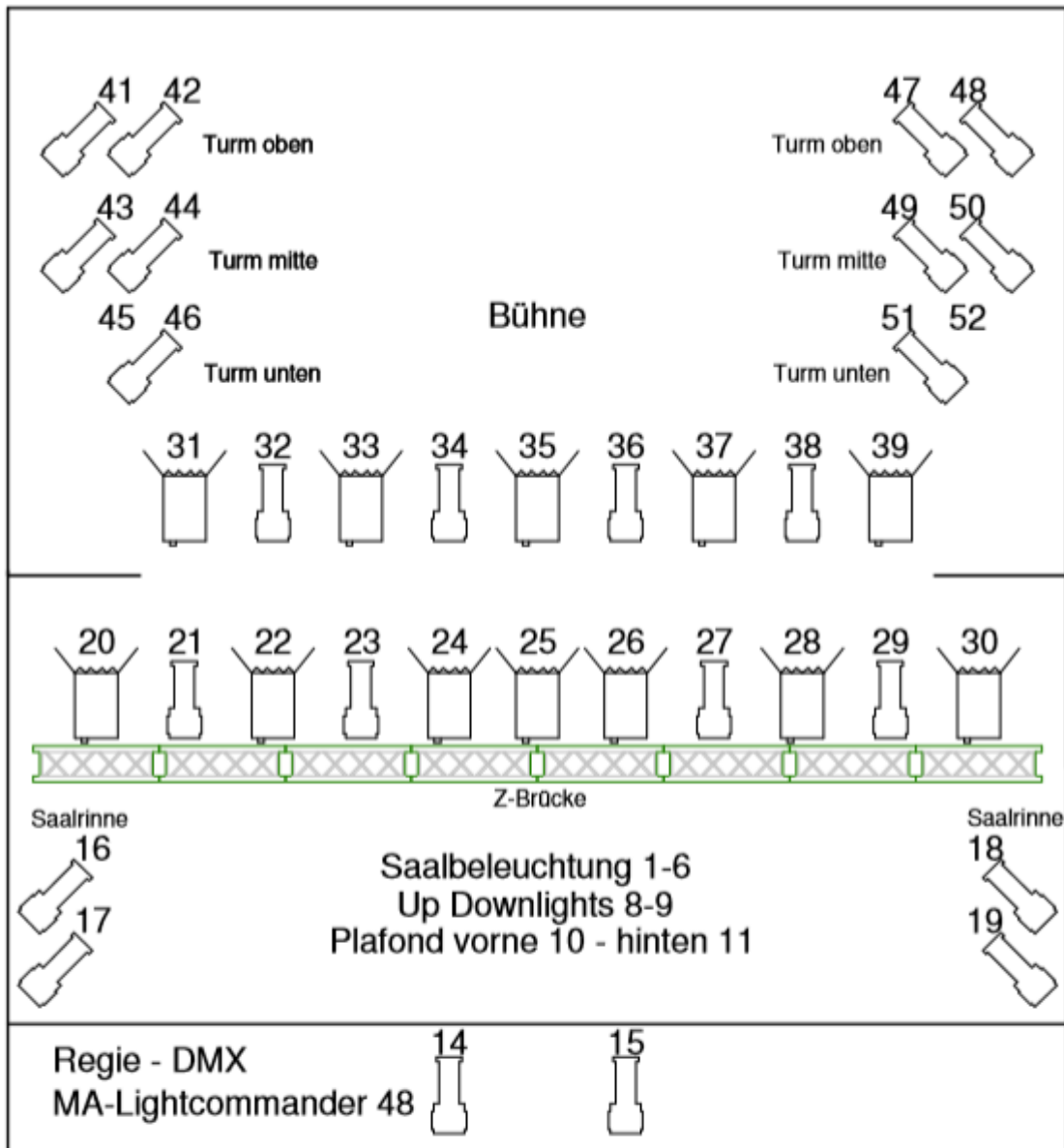
- Ihre perfekte Bühne für jeden Anlass -



## 2.5. Lichttechnik Stadthalle (Hauptbühne)

### Frontlicht aus der Regie:

2 Profiler 2 kW, 19-32° Austrittswinkel

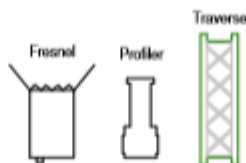


Stadthalle C-R / v2019

Lichtdesign: M. Nierhauve

Perfect-Concept.de 02367/98033

Hagenstr 88 44581 Castrop-Rauxel



**perfectconcept**  
KONZEPT DESIGN REALISATION - TON LICHT VIDEO BÜHNE

☎ 0 23 05 / 35 60 7-0

[www.eventforum-castrop.de](http://www.eventforum-castrop.de)



**EUROPAHALLE & STADTHALLE  
in Castrop-Rauxel  
- Ihre perfekte Bühne für jeden Anlass -**



**2.6. weitere technische Daten / Ausstattung Stadthalle**

Stromanschlüsse im Bühnenbereich  
4 x 63 A CEE

Stromanschlüsse im oberen Foyer  
2 x 63 A CEE

Stromanschlüsse im unteren Foyer  
1 x 63 A CEE

**24 Handkonterzüge auf der Bühne**

Zug 1 bis 3 = 70 kg Nutzlast

Zug 4 bis 24 = 250 kg Nutzlast

**Portalzug = 200 kg Nutzlast**

**Z-Brücke Beleuchtungszug**

5 m vor der Bühnenkante

400 kg Nutzlast

**Beamer:**

6.500 Ansilumen HD

**Leinwand:**

6m x 3,8m

**Hauptbühne:**

Anlieferungsbereich im Kellergeschoss für die große Hauptbühne im Erdgeschoß.

Rolltor: 5,75 m Breite x 3,90 m Höhe

Durch ein Lastenaufzug mit den Maßen

3,00 m Höhe,  
4,55 m Breite und  
2,00 m Tiefe

kann das Equipment bis zur Hauptbühne transportiert werden.

**☎ 0 23 05 / 35 60 7-0**

**[www.eventforum-castrop.de](http://www.eventforum-castrop.de)**



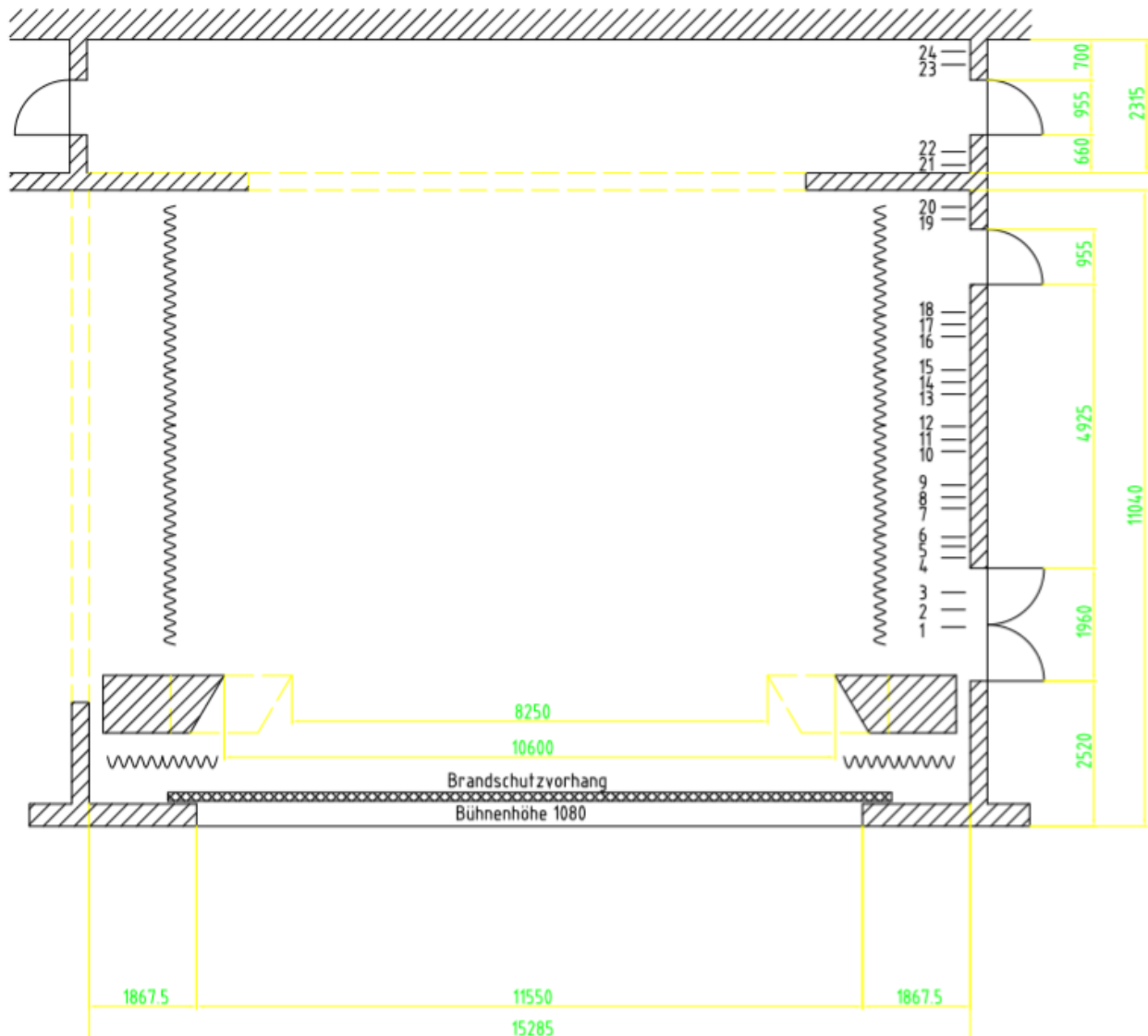
STADTHALLE & EUROPAHALLE

# EUROPAHALLE & STADTHALLE in Castrop-Rauxel

- Ihre perfekte Bühne für jeden Anlass -



Bühne der Stadthalle Castrop-Rauxel M 1:100



# EUROPAHALLE & STADTHALLE in Castrop-Rauxel

- Ihre perfekte Bühne für jeden Anlass -



## 2.7. Bilder Stadthalle



# EUROPAHALLE & STADTHALLE in Castrop-Rauxel

- Ihre perfekte Bühne für jeden Anlass -



## 3. Cateringpartner Fa. Stolzenhoff

### Die Gastronomie im FORUM Castrop-Rauxel!



Um die gastronomische Versorgung der Gäste kümmert sich unser langjähriger Cateringpartner, Firma Stolzenhoff. Hier bleiben keine Wünsche der Gäste offen. Egal ob Ochse am Spieß, ein gemischtes Buffet, Kanapees, Petit Fours, eine mehrstöckige Hochzeitstorte oder ein Menü am Tisch – die Firma Stolzenhoff lässt alle kulinarischen Wünsche wahr werden!

Ihre Ansprechpartnerin vor Ort ist Melanie Rausch, Tel.: 0160/ 97 74 98 82)

**(dienstags 13:00 bis 19:00 Uhr sowie donnerstags nach Terminvereinbarung)**

Gerne stellen wir für Sie auch den Kontakt zum Hauptsitz in Lünen her und vermitteln Sie an den richtigen Ansprechpartner.



## 4. Gastronomie im Forum

Das Restaurant befindet sich zwischen Europa- und Stadthalle und bietet in Bankettbestuhlung Platz für bis zu 120 Personen.

Die gastronomische Versorgung wird hier, wie auch bei Europa- und Stadthalle, durch unseren langjährigen Cateringpartner Fa. Stolzenhoff übernommen.

Ihre Ansprechpartnerin vor Ort ist Melanie Rausch, Tel.: 0160/ 97 74 98 82)

**(dienstags 13:00 bis 19:00 Uhr sowie donnerstags nach Terminvereinbarung)**

### **Kapazitäten:**

Raumgröße ca. 200 qm

Reihenbestuhlung 160 Plätze

Parlamentarisch 80 Plätze

Bankett 120 Plätze

Bruttofläche ca. 180 qm (inkl. Foyer).



☎ 0 23 05 / 35 60 7-0

[www.eventforum-castrop.de](http://www.eventforum-castrop.de)



# EUROPAHALLE & STADTHALLE in Castrop-Rauxel

- Ihre perfekte Bühne für jeden Anlass -



## **5. Konferenzräume**

### **Konferenzraum Henrichenburg**

**(im Haus der Wirtschaft, Europaplatz 14, 44575 Castrop-Rauxel)**

Größe ca. 100 qm

Reihenbestuhlung 80 Plätze

Parlamentarisch 25 Plätze

Bankett 50 Plätze

### **Konferenzraum 3 (mit Tageslicht)**

**(zwischen Europa- und Stadthalle)**

Größe ca. 60 qm

Reihenbestuhlung 40 Plätze

Parlamentarisch 20 Plätze

Bankett 30 Plätze

# **EUROPAHALLE & STADTHALLE in Castrop-Rauxel**

**- Ihre perfekte Bühne für jeden Anlass -**



## **6. Sicherheit & Service**

### **Sicherheit**

Ihre Veranstaltung wird durch ein deutschlandweit tätiges Sicherheitsunternehmen begleitet, welches bereits die Public-Viewing Veranstaltungen in unserem Hause begleitet hat und auch bei unzähligen weiteren Veranstaltungen immer wieder für einen reibungslosen Ablauf sorgt.

Sprechen Sie uns an!

### **Service**

Egal, ob Sie eine ausgefallene Blumendekoration, Blumensträuße für die Damen, eine Tanzfläche mit Discobeleuchtung und entsprechender Beschallung, einen zuverlässigen Sicherheitsdienst oder ein ausgefallenes Catering wünschen – wir arbeiten seit Jahren mit zuverlässigen Partnern zusammen! Gerne vermitteln wir zwischen Ihnen und unseren Partnerunternehmen, treffen Absprachen und sichern Ihnen einen reibungslosen Ablauf zu!

Folgende Dienstleistungen gehören zu unserem Service:

- Absprache der gewünschten Halleneinrichtung
- gemeinsame Gesprächs- & Besichtigungstermine der Hallen
- Bestellung der (Blumen)- Dekoration
- Auftrags- und Anforderungsprofilerstellung für den Sicherheitsdienst
- Absprache und Auftragserstellung für zusätzliche Technik
- Aufnahme der Cateringbestellung für Künstler
- uvm.

**EUROPAHALLE & STADTHALLE  
in Castrop-Rauxel  
- Ihre perfekte Bühne für jeden Anlass -**



**7. Parken**

Das Parkhaus verfügt über bis zu 300 Parkplätze. Zudem kann nach Absprache auch das Forum-Parkdeck genutzt werden.

Weitere Parkplätze befinden sich hinter dem Gebäude.

**8. Hotelempfehlungen**

**Vienna House Easy Castrop-Rauxel\*\*\*\***

Dortmunder Straße 55  
44575 Castrop-Rauxel

Tel: 02305/301-0  
Fax: 02305/301-45

E-Mail: [info.easy-castrop-rauxel@viennahouse.com](mailto:info.easy-castrop-rauxel@viennahouse.com)  
Internet: <http://www.vi-hotels.com/de/arcadia-castrop-rauxel/>

*Das Vienna House Easy Castrop-Rauxel\*\*\*\* ist mit dem PKW in 5-7 Minuten erreichbar!*

**EuroStar Hotel**

Bahnhofstraße 60  
44575 Castrop-Rauxel

Tel: 02305/3582-0  
Fax: 02305/3582-98

E-Mail: [info@eurostar-hotel.de](mailto:info@eurostar-hotel.de)  
Internet: [www.eurostar-hotel.de](http://www.eurostar-hotel.de)

*Das EuroStar Hotel ist fußläufig in 10 Minuten und mit dem Pkw in 3 Minuten erreichbar!*

# EUROPAHALLE & STADTHALLE in Castrop-Rauxel

- Ihre perfekte Bühne für jeden Anlass -



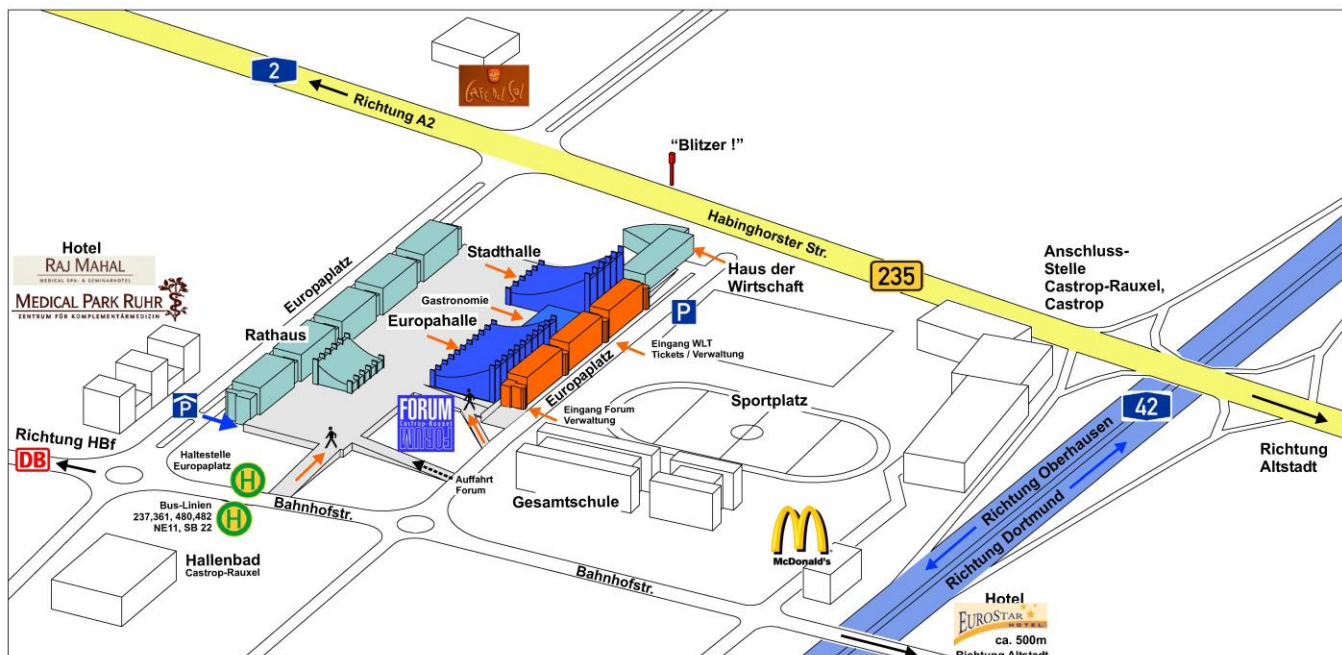
## 9. Anfahrtsbeschreibung

### Von der A 42 aus:

- Abfahrt "Castrop-Rauxel / B 235" (ab der Ausfahrt ist die Europahalle / Stadthalle ausgeschildert → Symbol: Skisprungschanzen)
- Fahren Sie an der Ausfahrt in Richtung Habinghorst
- Biegen Sie an der nächsten Kreuzung links in den "Europaplatz" ein
- Bitte nutzen Sie die Tiefgarage "P1"
  - o die Einfahrt befindet sich direkt hinter dem Rathaus
- von dort gelangen Sie über die Treppen zur Europahalle
- die Stadthalle verfügt über einen direkten Zugang zur Tiefgarage

### Von der A2 aus:

- Ausfahrt "Henrichenburg"
- Fahren Sie an der Ausfahrt links auf die B 235 – Richtung Habinghorst / Castrop
- Bleiben Sie ca. 3,5 km auf der B 235 (nach ca. 3 km ist die Europahalle / Stadthalle ausgeschildert – skisprungschanzenartiges Emblem)
- Biegen Sie rechts in den "Europaplatz" ein
- Bitte nutzen Sie die Tiefgarage "P1"
  - o die Einfahrt befindet sich direkt hinter dem Rathaus
- von dort gelangen Sie über die Treppen zur Europahalle / Stadthalle



☎ 0 23 05 / 35 60 7-0

[www.eventforum-castrop.de](http://www.eventforum-castrop.de)



**EUROPAHALLE & STADTHALLE  
in Castrop-Rauxel**  
- Ihre perfekte Bühne für jeden Anlass -



**Busverbindungen zur FORUM CASTROP-RAUXEL**  
**Haltestelle Europaplatz**

**HBF – Europaplatz:**

Vom Bahnhof aus fahren ca. alle 5 bis 15 Minuten Busse in diese Richtung

Buslinien: SB 22 Richtung Castrop Münsterplatz  
480 Richtung Dortmund Marten Süd  
481 Richtung Castrop Münsterplatz  
482 Richtung Castrop/Schwerin Seniorenheim

**Europaplatz – HBF:**

Auch zurück fahren die Busse in ca. 5 bis 15-Minuten- Abstände

Buslinien: SB 22 Richtung Haltern Bf  
480 Richtung Ickern-Nord  
481 Richtung Henrichenburg/Becklem - Stoevernstraße  
482 Richtung Dortmund-Mengede

Die Europa- und die Stadthalle sind vom Hauptbahnhof Castrop-Rauxel fußläufig in ca. 10 bis 15 Minuten zu erreichen.

# EUROPAHALLE & STADTHALLE in Castrop-Rauxel

- Ihre perfekte Bühne für jeden Anlass -



## 10. Ansprechpartner / Kontakt

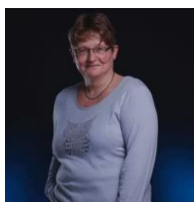
FORUM CASTROP-RAUXEL  
Betriebsgesellschaft mbH  
Europaplatz 6-10  
44575 Castrop-Rauxel

Tel.: 0 23 05/35 607-0  
Fax: 0 23 05/35 607-77  
E-Mail: [info@forum-cr.de](mailto:info@forum-cr.de)  
Homepage: [www.eventforum-castrop.de](http://www.eventforum-castrop.de)

### Verwaltung



**Peter Breuer**  
Geschäftsführer  
Tel.: 0 23 05/35 607-19  
Mail: [pbreuer@forum-cr.de](mailto:pbreuer@forum-cr.de)



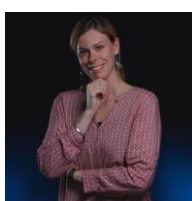
**Karin Pangritz**  
Buchhaltung / Prokuristin  
Tel.: 0 23 05/35 607-16  
Mail: [kpangritz@forum-cr.de](mailto:kpangritz@forum-cr.de)



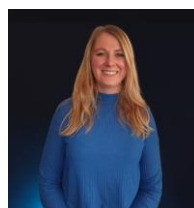
**Margit Scheer**  
Buchhaltung  
Tel.: 0 23 05/35 607-15  
Mail: [mscheer@forum-cr.de](mailto:mscheer@forum-cr.de)



**Philipp Schyma**  
Veranstaltungskaufmann  
Tel.: 0 23 05/ 35 607-14  
Mail: [pschyma@forum-cr.de](mailto:pschyma@forum-cr.de)



**Tina Hartung**  
Sekretariat  
Tel.: 0 23 05/35 607-12  
[thartung@forum-cr.de](mailto:thartung@forum-cr.de)



**Loise Bonneau-John**  
Social-Media & Marketing  
Tel.: 0 23 05/ 35 607-11  
Mail: [lbonneau-john@forum-cr.de](mailto:lbonneau-john@forum-cr.de)

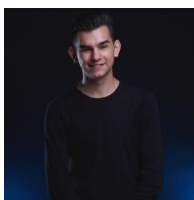
### Technik



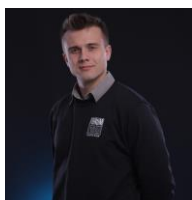
**Ludger Warnecke**  
Veranstaltungstechnik  
Tel.: 0 23 05/35 607-41  
Mail: [lwarnecke@forum-cr.de](mailto:lwarnecke@forum-cr.de)



**Andreas Finke**  
Haustechnik  
Tel.: 0 23 05/35 607-40  
Mail: [afinke@forum-cr.de](mailto:afinke@forum-cr.de)



**Deniss Livindjuks**  
Fachkraft für  
Veranstaltungstechnik  
Tel.: 0 23 05/ 35 607-40  
Mail: [dlivindjuks@forum-cr.de](mailto:dlivindjuks@forum-cr.de)



**Nils Bohle**  
Fachkraft für  
Veranstaltungstechnik  
Tel.: 0 23 05/ 35 607-40  
Mail: [nbohle@forum-cr.de](mailto:nbohle@forum-cr.de)

☎ 0 23 05 / 35 60 7-0  
[www.eventforum-castrop.de](http://www.eventforum-castrop.de)



STADTHALLE & EUROPAHALLE

# EUROPAHALLE & STADTHALLE in Castrop-Rauxel

- Ihre perfekte Bühne für jeden Anlass -



## 11. Ticketshop

**Tickets für unsere und weitere Veranstaltungen erhalten Sie im:**

**FORUM Ticketshop Castrop-Rauxel  
(mit im Büro der Stadtwerke)**

Lönsstraße 12  
44575 Castrop-Rauxel

Tel.: 0 23 05 / 222 99

Fax: 0 23 05 / 2665

Mail: [ticket-shop@forum-cr.de](mailto:ticket-shop@forum-cr.de)

sowie an allen CTS - Vorverkaufsstellen in NRW.



☎ 0 23 05 / 35 60 7-0

[www.eventforum-castrop.de](http://www.eventforum-castrop.de)



STADTHALLE & EUROPAHALLE